



2026年度 業務案内

CHIBA PREFECTURAL
CONSTRUCTION TECHNOLOGY CENTER



ごあいさつ

公益財団法人 千葉県建設技術センター 理事長 角田 秀樹



公益財団法人千葉県建設技術センターは、安全で安心な地域社会づくりの実現を目指し、県内の地方公共団体が施工する建設事業の円滑で効率的な執行を支援するとともに、建設技術者の技術の向上を図り、良質な社会資本の整備に寄与することを目的に平成6年に設立されました。

この間、経営基盤の安定と業務の執行体制の整備を進めるとともに、出捐者である県及び市町村の要請に応えるため、公共工事の設計積算・施工管理などの発注者支援、県内市町村が管理する公共土木施設の維持管理支援、建設技術者育成のための各種研修・講習会の開催及び建設工事の品質確保のための建設材料試験など、各種事業を展開し、公益法人としての責務を果たしてまいりました。

特に、設計積算受託業務を含む発注関係事務については、公共工事の品質確保の促進に関する法律（品確法）第21条の「専門的な知識又は技術を必要とする発注関係事務を適切に実施できる者」として、中立かつ公正な立場で積極的に支援してきたところです。

今後とも、社会の変化に即した事業展開を図り、公益法人としての責務を果たすため、役職員一同更なる努力を重ね技術の向上を図り、社会資本の老朽化対策をはじめ、良質な社会資本の整備に向けてその使命を果たす所存でありますので、皆様の特段の御指導と御協力を賜りますとともに、より一層の御活用をいただきますようお願い申し上げます。

概要

名称	公益財団法人千葉県建設技術センター
設立年月日	平成6年4月1日(平成25年4月1日から公益財団法人に移行) 民法第34条の規定による財団の設立許可(平成6年4月1日千葉県技指令第1号)
基本財産	416,300,000円
所在地	〒260-0023 千葉市中央区出洲港11番2号
TEL	043-247-0276(代表)
FAX	043-247-0268
職員数	41人

設立趣意

当センターは、千葉県内の地方公共団体が施工する建設事業の円滑で効率的な執行を支援するとともに、建設技術者の技術の向上を図り、良質な社会資本の整備に寄与することを目的に設立されました。

技術支援

公共土木支援業務

県及び市町村等が行う公共土木事業を支援するため、工事等の発注に必要な積算業務支援、施工管理支援及び調査・設計支援業務等を行っています。

調査・設計支援

- 概略・詳細設計等の技術的支援

積算業務支援

- 工事費の算定
- 設計図書の作成(設計書、図面、積算根拠)

施工管理支援

- 工程管理、品質管理、出来形管理の確認
- 工事施工中の技術的助言



橋梁補修工事施工管理支援事例



道路改良工事施工管理支援事例

公共建築支援業務

県及び市町村等が行う公共建築事業を支援するため、建築・建築設備・土木設備に関する工事の設計、発注時積算、施工管理及び検査の支援業務等の他、建築基準法に基づく工事監理業務を行っています。

〈一級建築士事務所登録：千葉県知事登録第 1-2404-6142 号〉

設計支援

- 基本設計や実施設計に関する技術的支援
設計打合せ時における技術的助言等

積算支援

- 工事発注の積算に関する技術的支援
設計図書の作成(図面、設計書、積算根拠等)

施工管理支援 及び工事監理

- 工事に関する技術的支援
技術的書類の確認、定例や点検
または検査の同席
- 建築基準法に基づく工事監理

検査支援

- 工事検査に関する技術的支援
検査立会や工事成績評定等の作成支援等



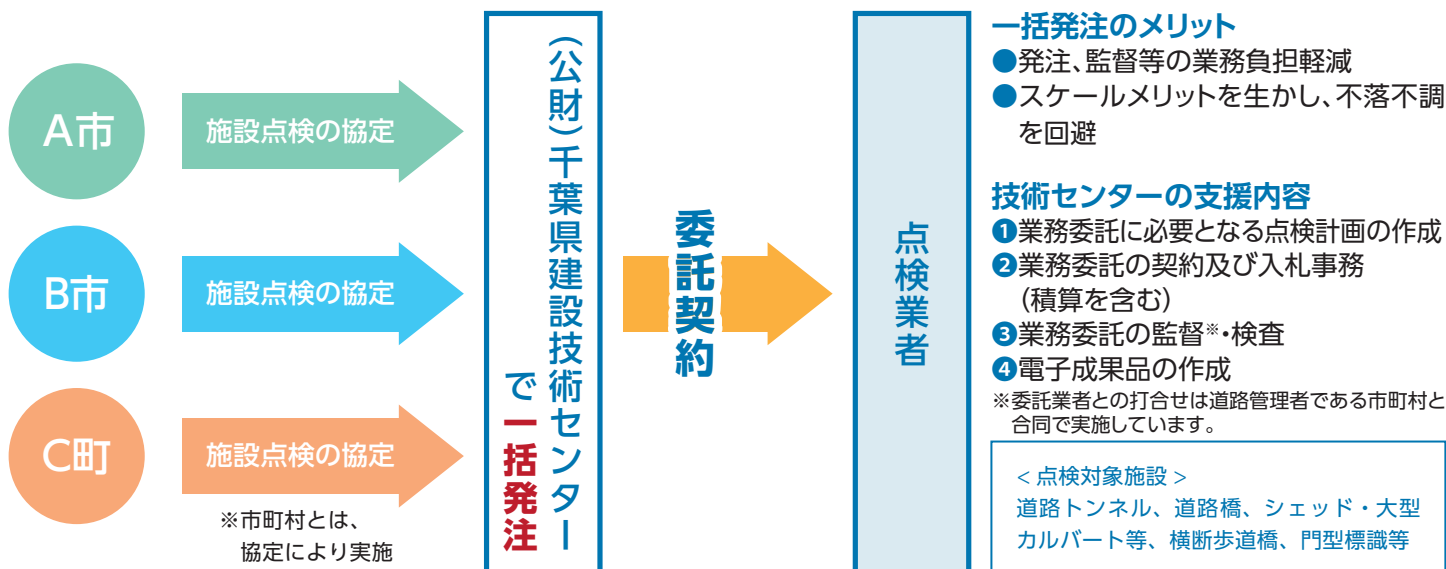
施工管理支援事例

公共土木施設維持管理支援

市町村が管理する橋梁やトンネル等の道路施設の点検業務を効率的に実施するため、支援依頼をいただいた各市町村と協定を締結し、複数市町村の点検業務をまとめて当センターが発注する「地域一括発注」による支援を実施しています。

また、点検データを活用した長寿命化修繕計画の策定や維持管理・更新に関する技術的な助言など、道路施設等を適切に維持管理していくための支援を行っています。

定期点検に係る一括発注イメージ



橋梁定期点検業務



橋梁定期点検業務



トンネル定期点検業務

災害復旧における技術者派遣・技術協力

大雨や地震等により県内市町村の管理する公共土木施設が被災した場合、災害復旧事業に精通している災害復旧支援技術者（行政職員 OB）を現地に派遣し、迅速かつ的確に災害復旧事業が実施できるよう助言などの技術支援をしています。

また、県内市町村からの受託により、災害査定に向けた査定設計書作成や訂正作業等の業務支援も行っています。

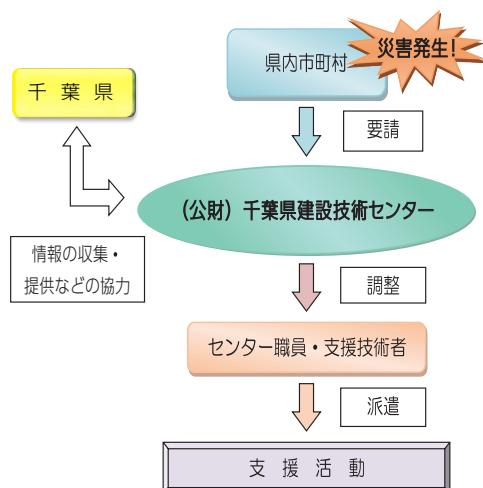


技術者派遣（令和元年度）



技術者派遣（令和5年度）

災害復旧支援フロー



建設技術に関する研修・講習会

県・市町村等職員の技術力向上を支援するため、時代の要請に沿った各種研修等を開催しています。研修内容、スケジュール及び受講申込みについては、当センターホームページをご確認ください。



—研修・講習会—

技術基準や新技術等の情報提供

県・市町村等職員に対して、当センターが提供するインターネットサイト「CCTCnet」を活用し、技術情報の提供を行っています。

専門図書の整備及び貸出し

県及び市町村等職員に対して、知識・技術の向上に資するため専門図書の貸出しを行っています。

※専門図書の貸出しリストは「CCTCnet」に掲載しておりますので、貸出しを希望される方は当センターまでお問合せください。

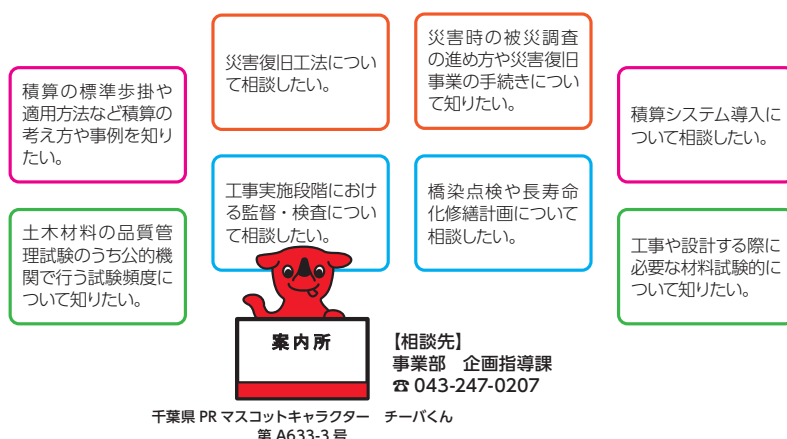
土木積算システムのデータ交付等

千葉県土木積算システムに利用するデータを千葉県に代わって「CCTCnet」を活用し、市町村等に交付しています。また、公共工事の発注機関に対し、千葉県積算基準等の印刷・頒布を行い、公共工事の円滑で効率的な執行を支援します。

公共工事に関する技術相談

公共工事に関する計画、調査、設計、積算、施工管理、監督等事業の実施に関して、質問が有りましたら当センターまでお問い合わせください。

また、「CCTCnet」内の情報交流広場においても技術相談等の投稿ができます。



CCTCnet とは？

県・市町村等の技術職員が**技術情報を常時共有**できるようにするために、情報の共有化・伝達の迅速化を図り、利用者の利便性の向上を目的とした当センターが提供するインターネットサイトです(情報共有システム)。

・右画面でユーザー IDとパスワードを入力しログインします。

※CCTCnetのURL、ユーザー ID及びパスワードは、各所属の積算システム取扱担当者様へご確認ください。

CCTCnet

建設材料試験

建設材料試験

公共工事の品質管理に必要なコンクリート、鋼材、土質、骨材及びアスファルトの建設材料 5 品目 49 項目の各種品質管理試験を実施しています。

なお、「アスファルト混合物事前審査制度」において、県内唯一の試験機関として国から指定を受けています。

区分	試験項目		試験方法	備考	
コンクリート試験	圧縮試験（標準）		JIS A 1108	径 5cm、10cm、12.5cm、15cm	
	圧縮試験（抜取り）		JIS R 5201	4cm角	
	曲げ試験		JIS A 1106	10cm、15cm角	
	引張試験【※】		JIS R 5201	4cm角	
	中性化試験		JIS A 1113		
	供試体切断		JIS A 1152	記録写真を含む	
	供試体整形		-		
鋼材試験	引張試験	25mm以下	JIS Z 2241		
		29mm以上			
	圧縮引張試験	25mm以下	JIS Z 3102		
		29mm以上			
曲げ試験		JIS Z 2248			
供試体切断		-			
土質試験	土粒子の密度試験		JIS A 1202		
	含水比試験		JIS A 1203	自然含水比の状態を持ち込み	
	粒度試験	ふるい分析のみ	JIS A 1204		
	液性・塑性限界試験		JIS A 1205		
	突固め試験		JIS A 1210	自然含水比の状態を持ち込み	
	突固め（最適含水比）試験		JIS A 1210		
	C B R 試験		JIS A 1211・舗装調査・試験法便覧	自然含水比の状態を持ち込み	
	修正 C B R 試験		JIS A 1211・舗装調査・試験法便覧		
	締固めた土のコーン指数試験		JIS A 1228	自然含水比の状態を持ち込み 含水比試験は含まず （建設発生土の土質区分）	
	一軸圧縮試験		JIS A 1216	含水比試験は含まず （供試体の整形は行っていません）	
	透水試験	定水位	JIS A 1218	土粒子の密度試験は含まず	
		変水位			
	骨材試験	含水比試験		JIS A 1203	自然含水比の状態を持ち込み
		液性・塑性限界試験		JIS A 1205	
突固め（最適含水比）試験		JIS A 1210			
C B R 試験		JIS A 1211・舗装調査・試験法便覧	自然含水比の状態を持ち込み		
修正 C B R 試験		JIS A 1211・舗装調査・試験法便覧			
ふるい分け試験		コンクリート用砕石	細骨材	JIS A 1102 (JIS A 5005)	
			粗骨材	JIS A 1102 (JIS A 5005)	最大粒径 40mm 以上は別途相談
		道路用砕石	JIS A 1102 (JIS A 5001)	最大粒径 40mm 以上は別途相談	
微粒分量（洗い）試験		コンクリート用砕石	細骨材	JIS A 1103	
			粗骨材	JIS A 1103	最大粒径 40mm 以上は別途相談
		道路用砕石	JIS A 1103	最大粒径 40mm 以上は別途相談	
単位容積質量試験		コンクリート用砕石	細骨材	JIS A 1104	密度吸水率試験は含まず
			粗骨材	JIS A 1104	
密度吸水率試験		コンクリート用砕石	細骨材	JIS A 1109	
	粗骨材		JIS A 1110		
すりへり試験	道路用砕石		JIS A 1110 (JIS A 5001)		
	コンクリート用砕石		JIS A 1121		
すりへり試験		道路用砕石	JIS A 1121 (JIS A 5001)		
割ぐり石の品質試験		JIS A 5006	試験内容：圧縮試験、見掛比重試験、吸水率試験		
アスファルト試験	合材抽出試験		舗装調査・試験法便覧	ふるい分け試験含む	
	合材密度試験		舗装調査・試験法便覧		
	マーシャル安定度試験		舗装調査・試験法便覧		
	イートラッキング試験	1 回走行	舗装調査・試験法便覧	密度試験含む	
	供試体切断		-		
試験結果成績書副本交付				-	



コンクリート試験



CBR試験



骨材試験



アスファルト試験



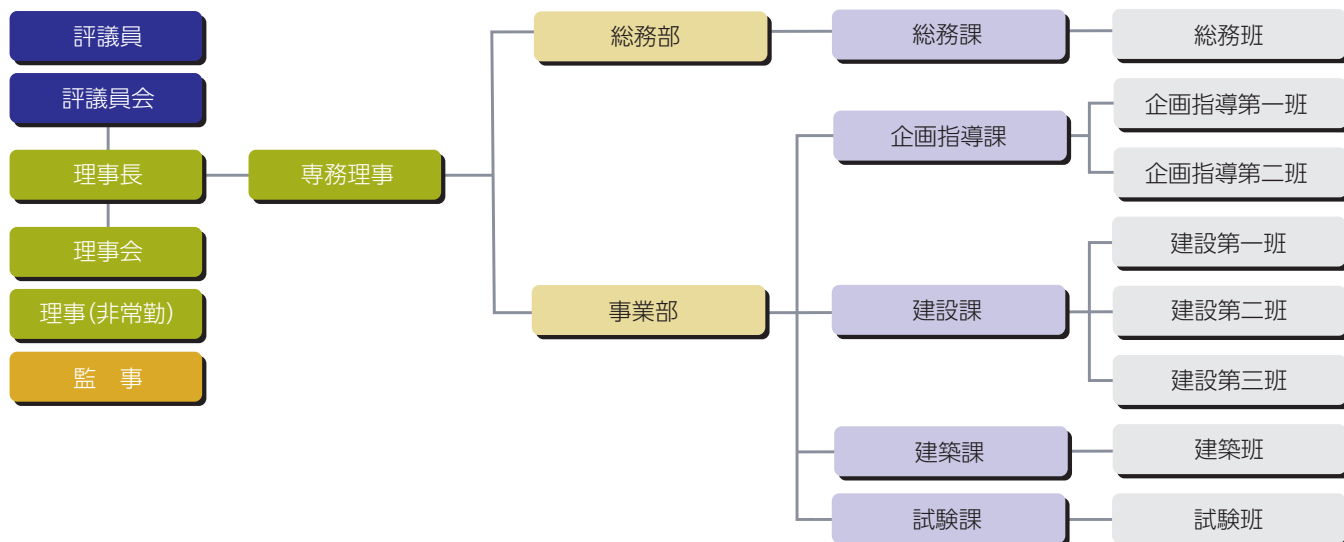
—各種試験・手数料—

【※】の試験については事前協議が必要です。ご依頼の際は、事前にお問い合わせください。

(公財) 千葉県建設技術センター試験課 TEL 043-247-0209

手数料については当センターホームページでご確認ください。

組織図



担当部署案内

(令和8年4月1日現在)

所属 (部・課)		担当部門	連絡先
総務部	総務課	<ul style="list-style-type: none"> ○評議員会・理事会運営 ○受託契約事務 	043-247-0276
事業部	企画指導課	<ul style="list-style-type: none"> ○公共土木施設維持管理支援 ○災害復旧における技術者派遣 ○土木積算システムのデータ交付 ○電子成果品 (副本) の保管・管理 ○研修、講習会 ○公共工事に関する技術相談 ○技術情報提供 (CCTcnet) ○専門図書の貸出し 	043-247-0207
	建設課	<ul style="list-style-type: none"> ○土木に関する調査設計等支援 ○土木に関する積算支援・施工管理支援 ○災害復旧における技術協力 	043-247-0262
	建築課	<ul style="list-style-type: none"> ○建築・建築設備・土木設備に関する設計支援 ○建築・建築設備・土木設備に関する積算支援 ○建築・建築設備・土木設備に関する施工管理支援、工事監理 ○建築・建築設備・土木設備に関する検査支援 	043-247-0266
	試験課	<ul style="list-style-type: none"> ○建設材料試験業務 ○建設材料の調査研究 	043-247-0279 043-247-0209 (受付)

有資格者一覧

(令和8年4月1日現在)

技術士	1名	一級建築施工管理技士	1名
技術士補	3名	建築基準適合判定資格者	2名
一級土木施工管理技士	14名	宅地建物取引士	1名
一級土木施工管理技士補	3名	測量士補	5名
二級土木施工管理技士	6名	コンクリート技士	3名
二級土木技術者	1名	プレストレスコンクリート技士	1名
一級管工事施工管理技士	1名	道路橋点検士	1名
二級舗装施工監理技術者	2名	U A V 操作士	7名
一級建築士	2名	CALS/ECインストラクター	4名
二級建築士	1名	S X F 技術者	1名



ChibaPrefectural Construction Technology Center

CCTC の頭文字をデザイン化し
満風を受ける三つの帆に例えました。

マークを定めるにあたり次の点を念頭に置きました。

- (1) 安定感 安定したイメージを示唆
- (2) スピード感 前進、今後の発展を示唆
- (3) 躍進感 業績アップを示唆
- (4) 親近感 協調性を示唆し落ち着いた配色とする

MAP

